



Comune di Castilenti
Provincia di Teramo

**Piano di Recupero del Centro Storico
del Comune di Castilenti**

PROGETTISTA E COORD. GENERALE
Arch. Alessandro Di Fabio

GRUPPO DI LAVORO
Arch. Massimo Tocco
Dott. Arch. Alessandra Piccirilli

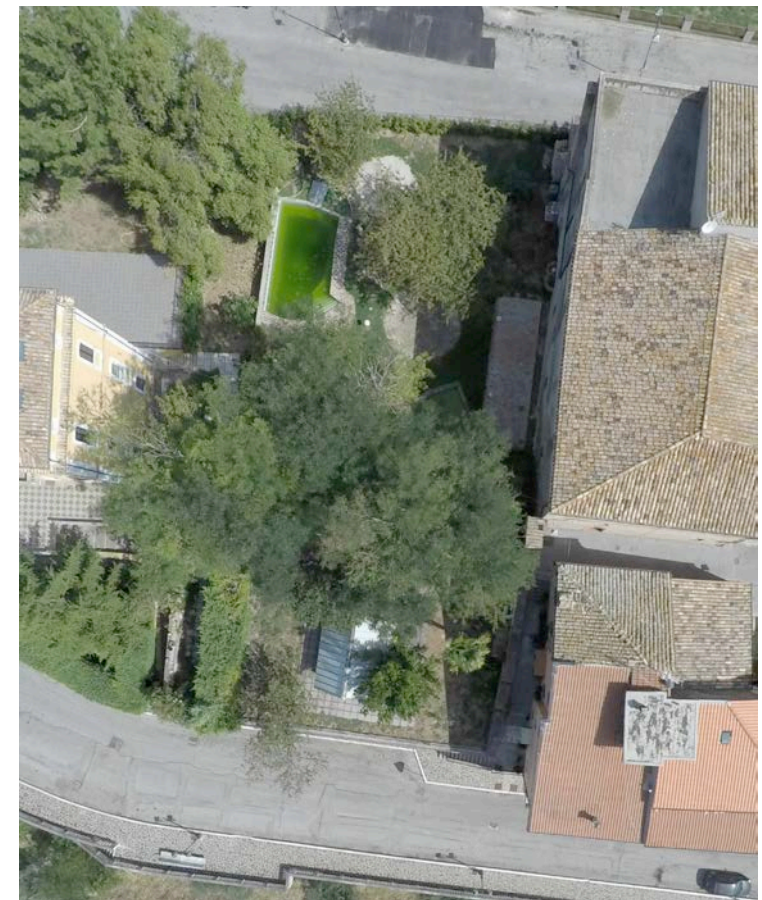
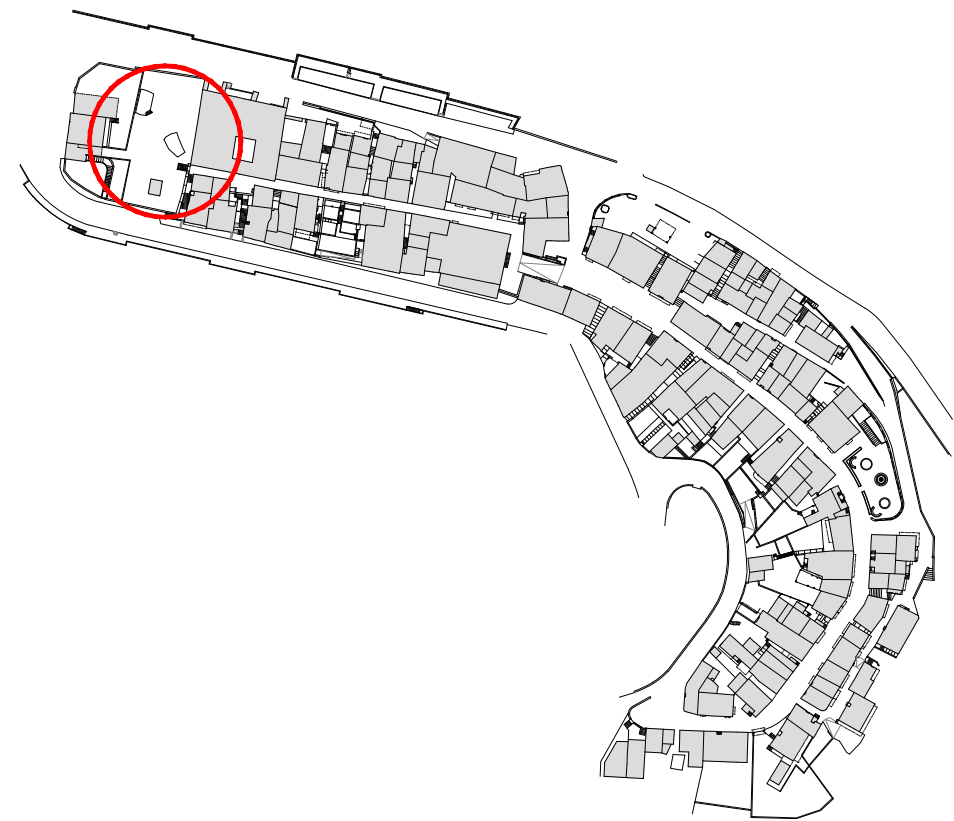
RESPONSABILE UNICO DEL PROCEDIMENTO
Geom. Biagio Lupinetti

PUBBLICA AMMINISTRAZIONE
Alberto Giuliani (Sindaco)
Claudio Trignani (Vicesindaco)
Cesare Di Michele (Assessore)

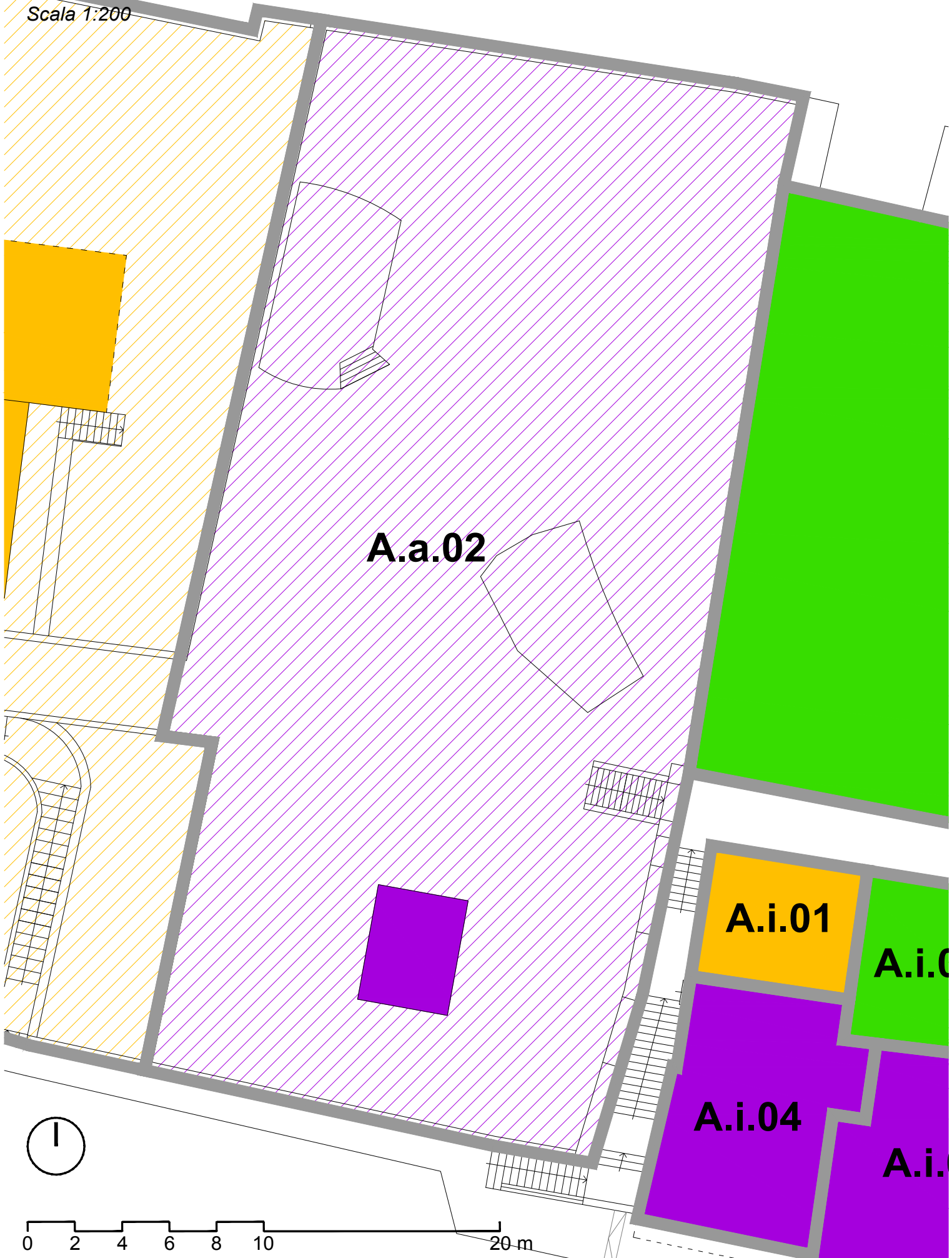
<i>DATA</i> NOVEMBRE 2017	SCHEDA DI INTERVENTO: U.M.I. A.a.02	<i>TAVOLA</i> 5.5.7
<i>REVISIONE</i> REV_000		

STUDIO DI ARCHITETTURA
via Giovanni Caboto, 21 - 65126 Pescara
Mob. +39 3470191782
P.E. alessandro.difabio@libero.it
P.E.C. alessandro.difabio@archiworldpec.it
P.IVA 01960620688

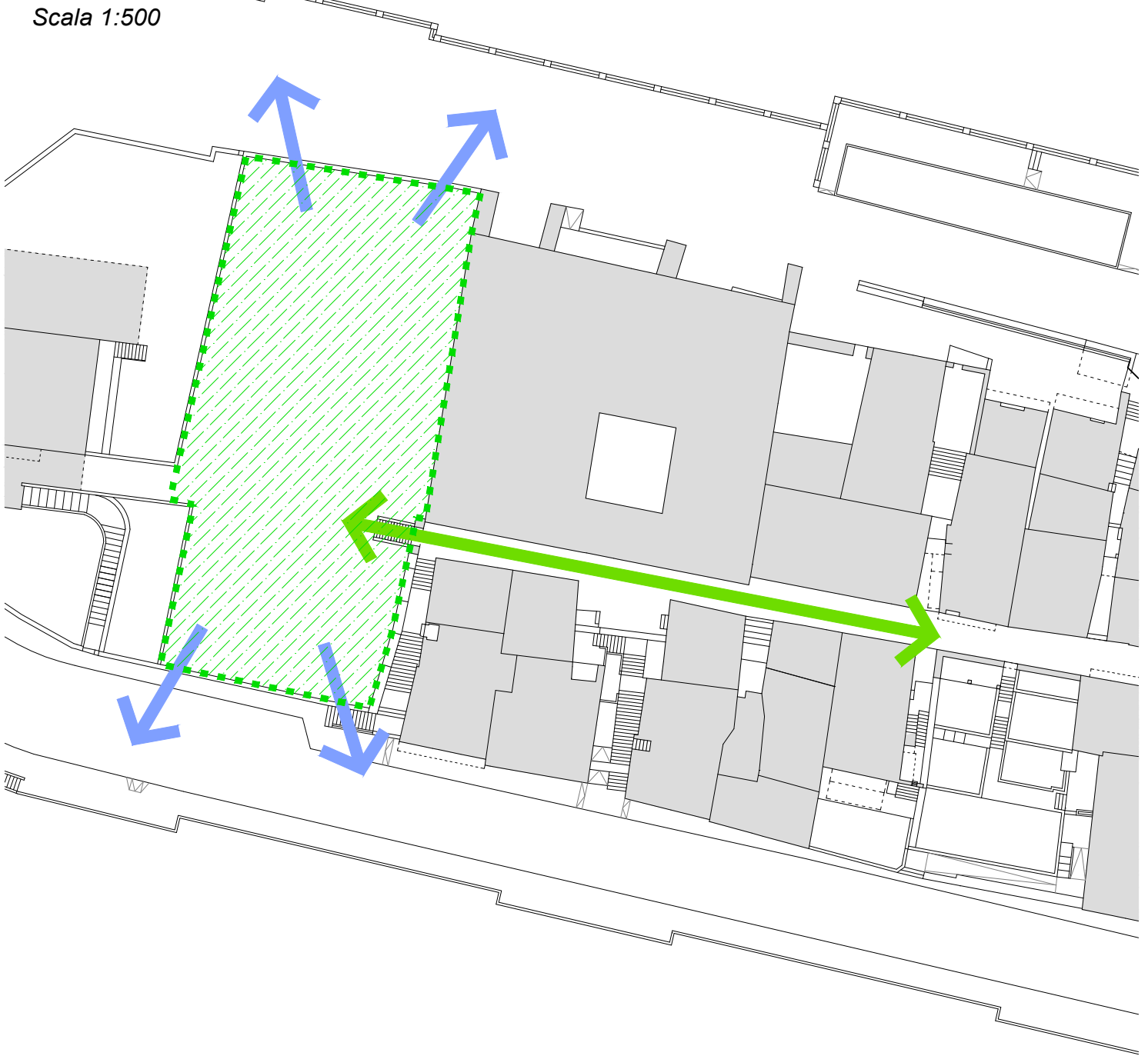
LOCALIZZAZIONE DELLA UNITÀ MINIMA DI INTERVENTO



STRALCIO LIVELLI DI INTERVENTO



SCHEMA DELL'INTERVENTO



L'INTERVENTO:
Costituzione di un area verde di natura pubblica.

OBIETTIVI:
L'area oggetto della scheda non presenta edificazioni a meno di una piccola costruzione in legno, ma viene coinvolta in un intervento di riconfigurazione per cercare di restituire a Via Duca degli Abruzzi il giusto punto terminale perduto con la privatizzazione dell'area.
Si propone l'esproprio dello spazio verde che da privato tornerà pubblico, andando a costituire un altro spazio di relazione con il costruito e veduta sul contesto ambientale.
L'intervento ha motivazioni di tipo urbanistico-percettive, espresse anche nella Visione di Piano presente nella tavola 5.1, e di sicurezza legate alla necessità di offrire un punto di raccolta sicuro per tutto l'edificato che si affaccia su Via Duca degli Abruzzi, indubbiamente una delle aree più sensibili di tutto il Centro Storico di Castilenti al tema della sicurezza urbana.
La possibilità di utilizzare il palazzo de Sterlich per eventi che prevedano una ragguardevole affluenza di pubblico rende ancora più necessaria l'individuazione di un punto di raccolta sicuro nella suddetta area.

PRESCRIZIONI:
Si rimanda ad una progettazione specifica.