



Comune di Castilenti
Provincia di Teramo

Piano di Recupero del Centro Storico del Comune di Castilenti

PROGETTISTA E COORD. GENERALE
Arch. Alessandro Di Fabio

GRUPPO DI LAVORO
Arch. Massimo Tocco
Dott. Arch. Alessandra Piccirilli

RESPONSABILE UNICO DEL PROCEDIMENTO
Geom. Biagio Lupinetti

PUBBLICA AMMINISTRAZIONE
Alberto Giuliani (Sindaco)
Claudio Trignani (Vicesindaco)
Cesare Di Michele (Assessore)

DATA
NOVEMBRE 2017

REVISIONE
REV_000

SCHEDA DI INTERVENTO
U.M.I. A.h.06

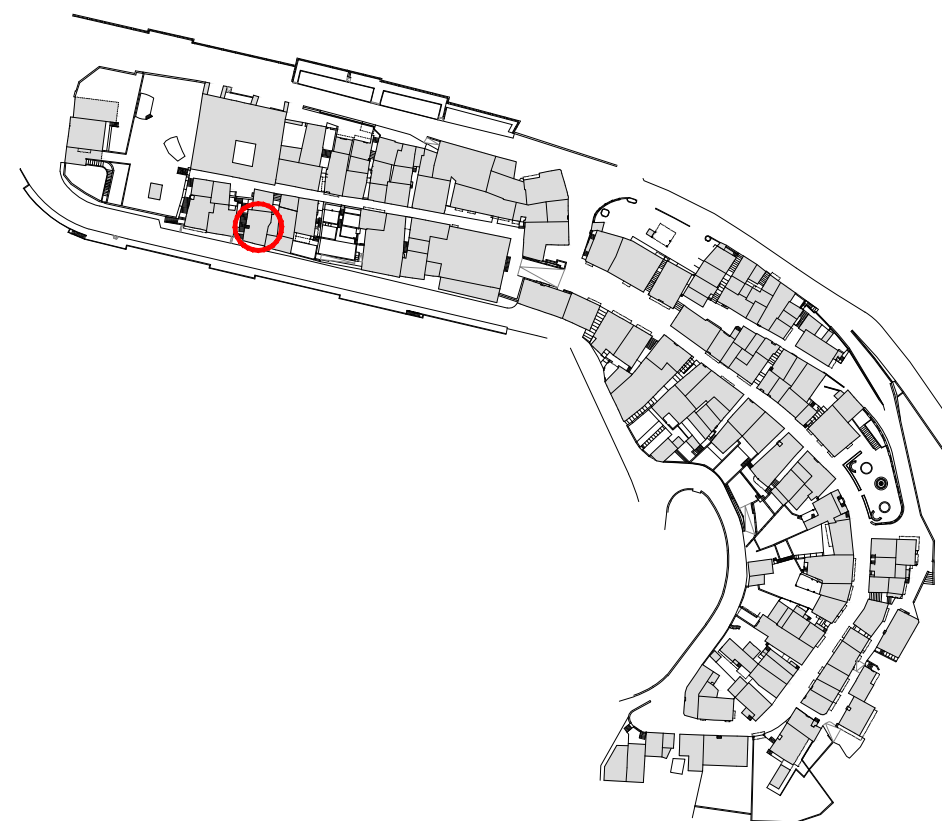
TAVOLA

5.5.3

STUDIO DI ARCHITETTURA
via Giovanni Caboto, 21 - 65126 Pescara
Mob. +39 3470191782
P.E. alessandro.difabio@libero.it
P.E.C. alessandro.difabio@archiworldpec.it
P.IVA 01960620688

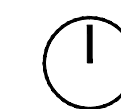
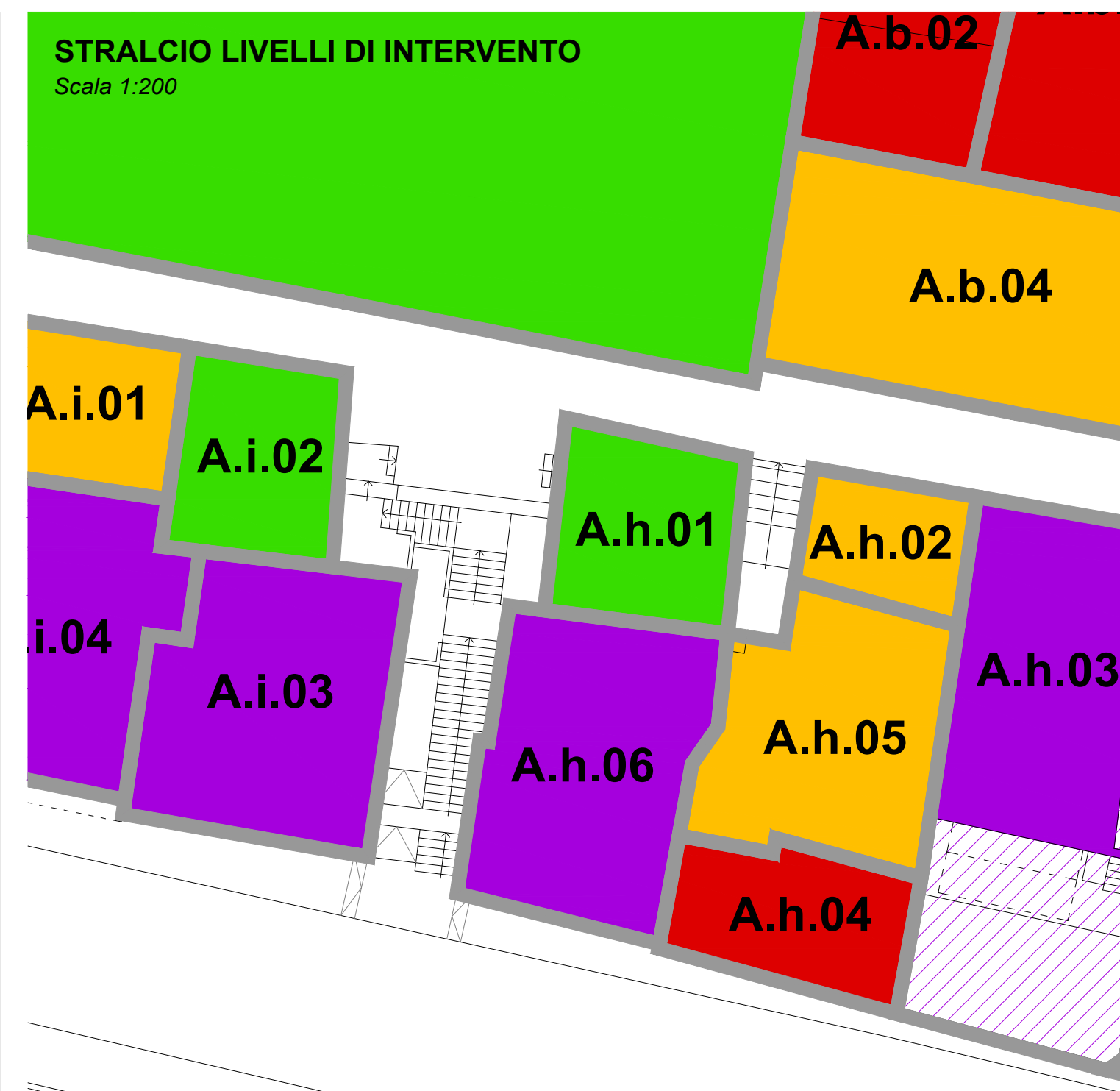
LOCALIZZAZIONE DELLA UNITÀ MINIMA DI INTERVENTO

Scala 1:2500



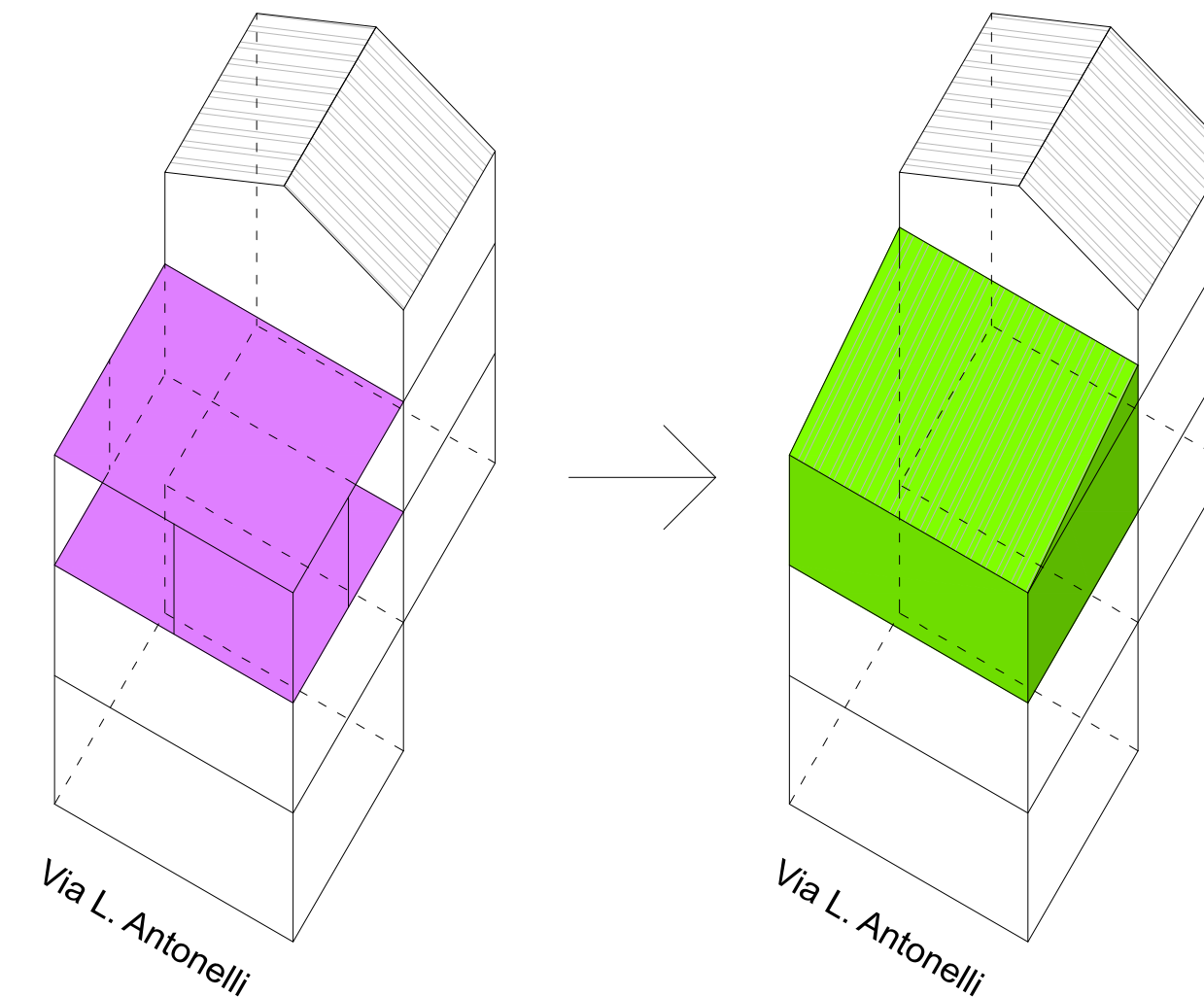
STRALCIO LIVELLI DI INTERVENTO

Scala 1:200



0 2 4 6 8 10 20 m

SCHEMA DELL'INTERVENTO



L'INTERVENTO:

Si propone uno scambio perequativo per il quale la loggia viene chiusa e quindi acquisita come volumetria, mentre il lastrico solare superiore viene coperto con un tetto ad una sola falda con gronda sul lato strada a creare un sottotetto accessibile solo per ispezione che funge da camera d'aria per gli ambienti sottostanti.

OBIETTIVI:

L'edificio in oggetto presenta sul fronte principale una struttura con travi e pilastri in calcestruzzo armato che costituiscono una loggia molto profonda coperta da un terrazzo piano di eguali dimensioni. L'immagine che ne deriva è di un edificio completamente decontestualizzato.

L'obiettivo dell'intervento è quello di restituire una percezione coerente di tutti gli organismi edilizi che fanno parte del centro storico.

PRESCRIZIONI:

Sono vincolanti gli allineamenti planimetrici ed altimetrici nonché le sagome di ingombro.

Sono indicative le ipotesi di fattibilità.

Per quanto attiene le bucatore, gli elementi costruttivi ed architettonici e gli elementi di finitura delle facciate si rimanda a quanto disciplinato dalle N.T.A