



**Comune di Castilenti**  
Provincia di Teramo

## Piano di Recupero del Centro Storico del Comune di Castilenti

PROGETTISTA E COORD. GENERALE  
Arch. Alessandro Di Fabio

GRUPPO DI LAVORO  
Arch. Massimo Tocco  
Dott. Arch. Alessandra Piccirilli

RESPONSABILE UNICO DEL PROCEDIMENTO  
Geom. Biagio Lupinetti

PUBBLICA AMMINISTRAZIONE  
Alberto Giuliani (Sindaco)  
Claudio Trignani (Vicesindaco)  
Cesare Di Michele (Assessore)

DATA  
NOVEMBRE 2017

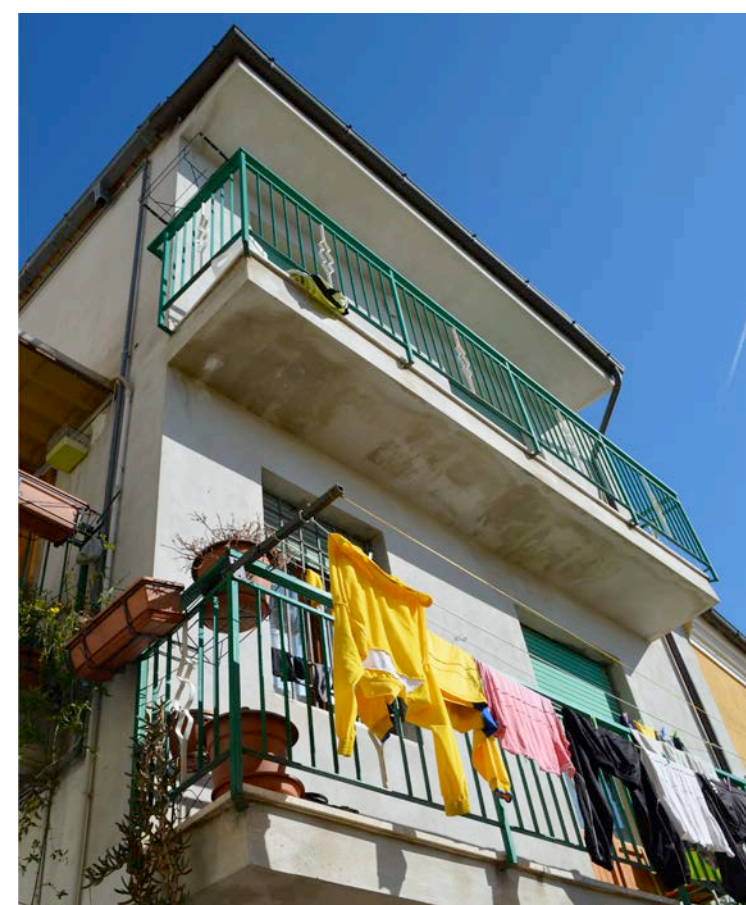
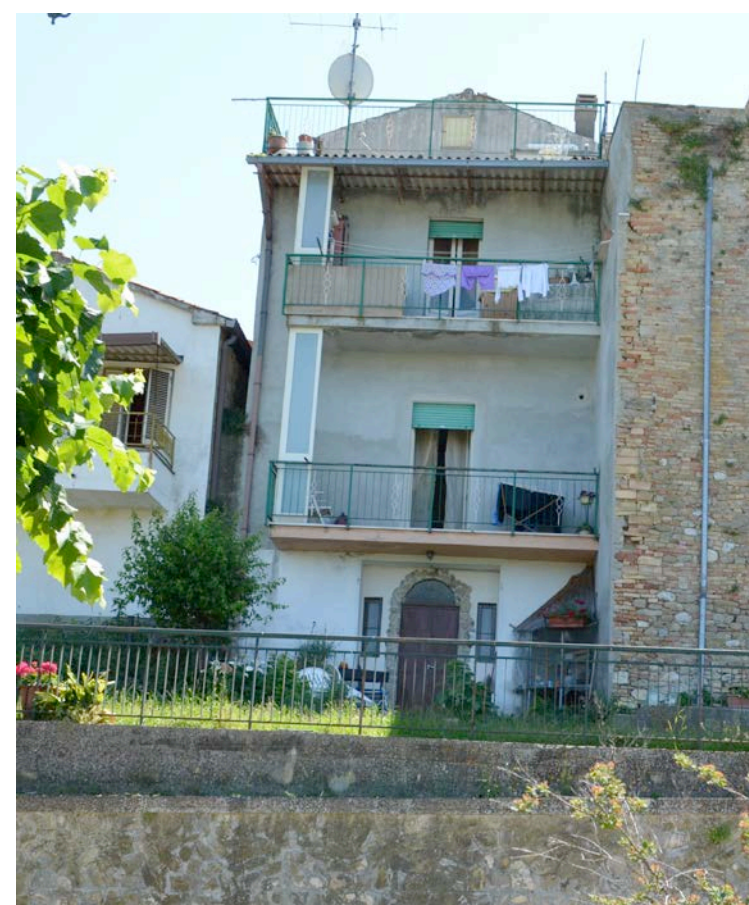
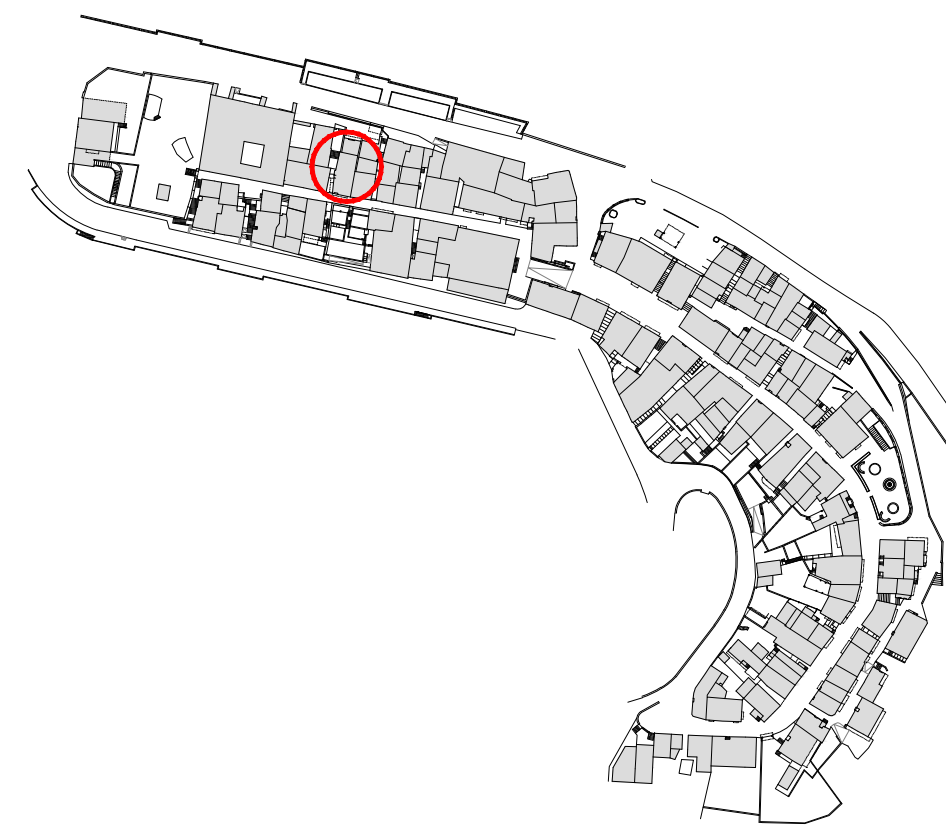
SCHEDA DI INTERVENTO:  
U.M.I. A.c.01

TAVOLA  
**5.5.1**

STUDIO DI ARCHITETTURA  
via Giovanni Caboto, 21 - 65126 Pescara  
Mob. +39 3470191782  
P.E. alessandro.difabio@libero.it  
P.E.C. alessandro.difabio@archiworldpec.it  
P.IVA 01960620688

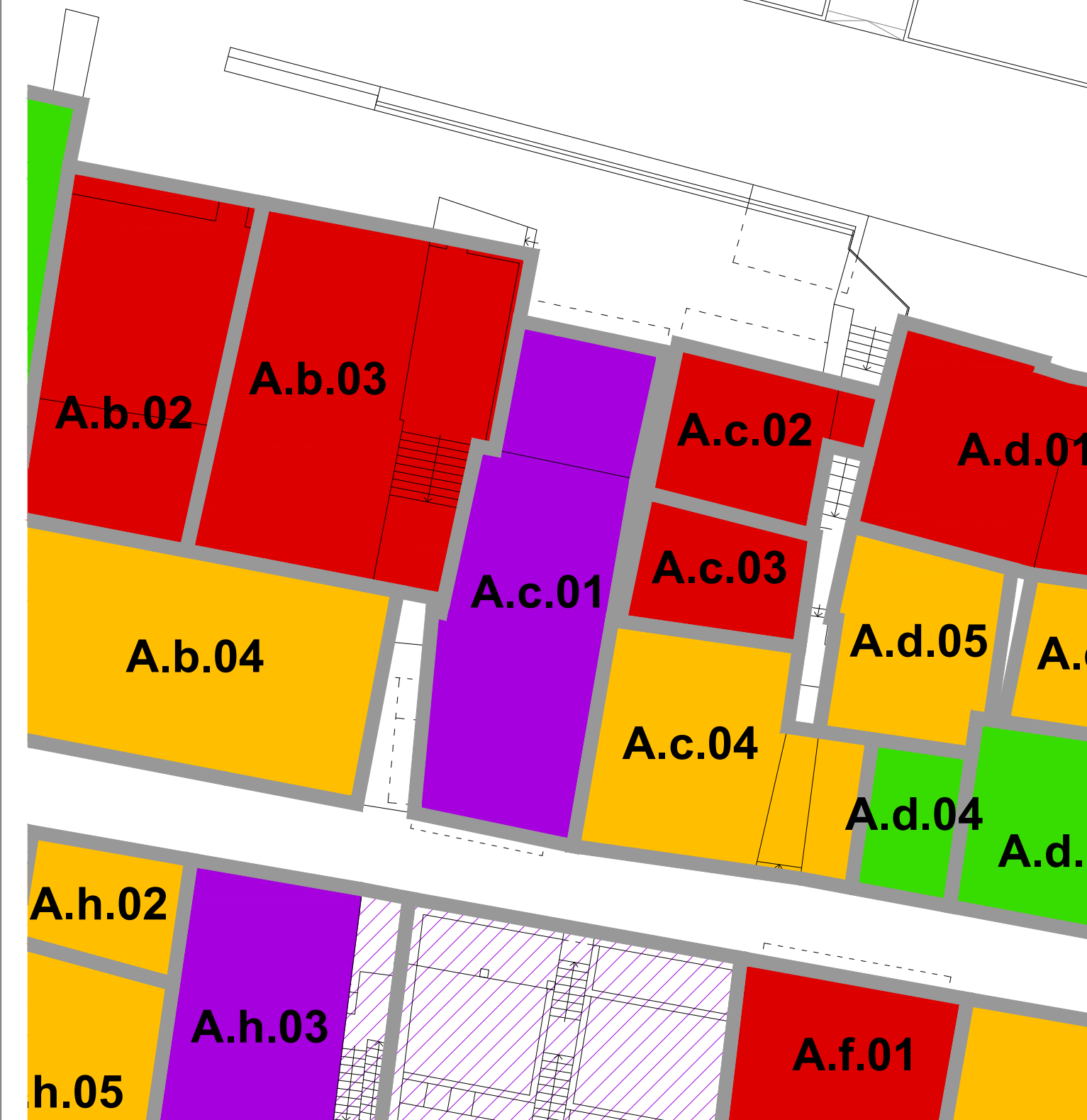
### LOCALIZZAZIONE DELLA UNITÀ MINIMA DI INTERVENTO

Scala 1:2500



### STRALCIO LIVELLI DI INTERVENTO

Scala 1:200



0 2 4 6 8 10 20 m

### SCHEMA DELL'INTERVENTO



#### L'INTERVENTO:

Si prevede la ristrutturazione edilizia o la demolizione e ricostruzione del fabbricato in oggetto per tutta la sua profondità.

#### OBIETTIVI:

L'operazione proposta nella scheda permette di riaprire il passaggio chiuso che da Via Duca degli Abruzzi consente di arrivare direttamente su Viale del Cippo Romano. La riapertura del vico ricostituirebbe uno dei collegamenti che legavano il nucleo interno del paese con l'ambiente esterno.  
Implementare le vie di fuga in caso di emergenza.  
L'edificio in oggetto ha subito nel tempo interventi che ne hanno alterato profondamente la morfologia, per cui si propone una sua ridefinizione, innanzitutto nelle altezze dei fronti, al fine di reintegrarlo nell'immagine della parte più antica del Centro Storico di Castilenti.  
L'edificio in questione potrebbe ospitare anche funzioni di tipo pubblico o ricettivo connesse all'uso degli spazi di Palazzo de Sterlich, ma opzioni simili sono rinviate ad una progettazione di dettaglio.

#### PRESCRIZIONI:

Sono vincolanti gli allineamenti planimetrici ed altimetrici nonché le sagome di ingombro.  
Sono indicative le ipotesi di fattibilità.  
Per quanto attiene le bucatore, gli elementi costruttivi ed architettonici e gli elementi di finitura delle facciate si rimanda a quanto disciplinato dalle N.T.A.

